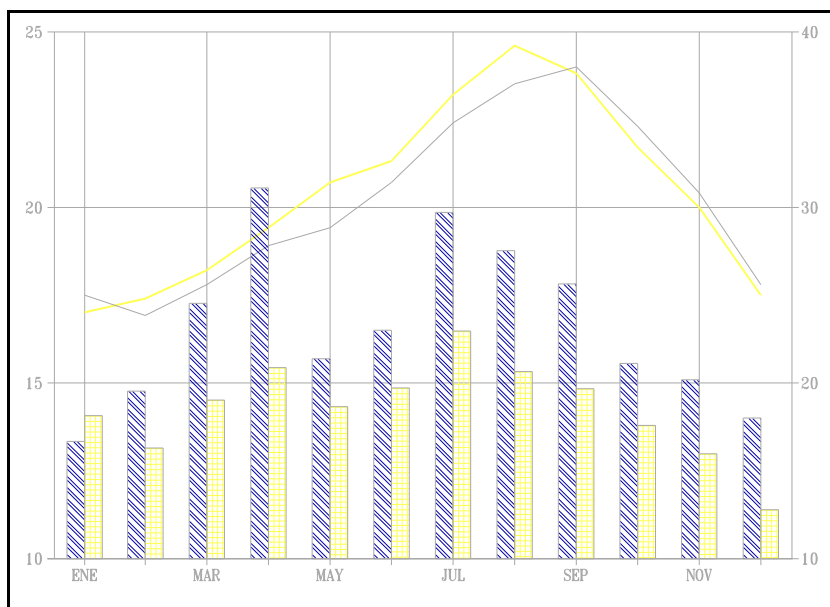


Playa Blanca

En la coqueta terminal del puerto de Limones en Playa Blanca está ubicada desde hace algún tiempo una estación meteorológica. Hoy he querido traer aquí una muestra de un pequeño estudio realizado con los datos recogidos en esa estación a lo largo del pasado año, los compararé con los del mismo período del aeropuerto y veremos a que conclusiones llegamos:

En el gráfico que tienen ahí al lado ven dos líneas quebradas, casi paralelas, que representan la evolución de las temperaturas a lo largo de los doce meses del año. La que alcanza casi siempre valores más altos -valores que se están referidos al eje vertical izquierdo- es la del aeropuerto, y la otra, obviamente la del puerto sureño. Es de



destacar la gran coincidencia entre ambas líneas lo cual nos indica la similitud térmica entre ambos parajes, de hecho las temperaturas medias anuales resultaron prácticamente coincidentes: 20.4°C. para el aeropuerto y únicamente tres décimas menos para el sur.

Las barras verticales dan cuenta de la intensidad del viento: las de la izquierda de cada par son las aeroportuarias y son casi siempre mayores. Sus valores hay que leerlos en el eje vertical derecho y vemos que los niveles de Playa Blanca son más regulares y más bajos, el viento medio fue allí de 19 kph mientras que sopló a 23 (medias anuales) en el otro lugar considerado. Las direcciones de viento tienen un reparto muy parecido con preponderancia del N y NNE (aliso) y con cierto peso en las componentes E. Prácticamente en todas ellas resulta más ventoso el litoral al sur de Arrecife que el de Limones, esto es normal ya que el sur queda más resguardado.

La humedad viene siendo también parecida, el ambiente es apenas más seco en Playa Blanca y la lluvia, escasa por doquier, casi se igualó en ambos puntos el pasado año con valores entre 45 y 50 mm/año. En horas de sol sin embargo la abundancia es notoria casi 2900 horas para Playa Blanca y un poco más de 2930 para nuestro aeropuerto.

La conclusión es sencilla, el clima es muy parecido en el litoral E, S y SE de la isla, únicamente un detalle a tener en cuenta y que ya se intuía: en el sur hay menos viento.